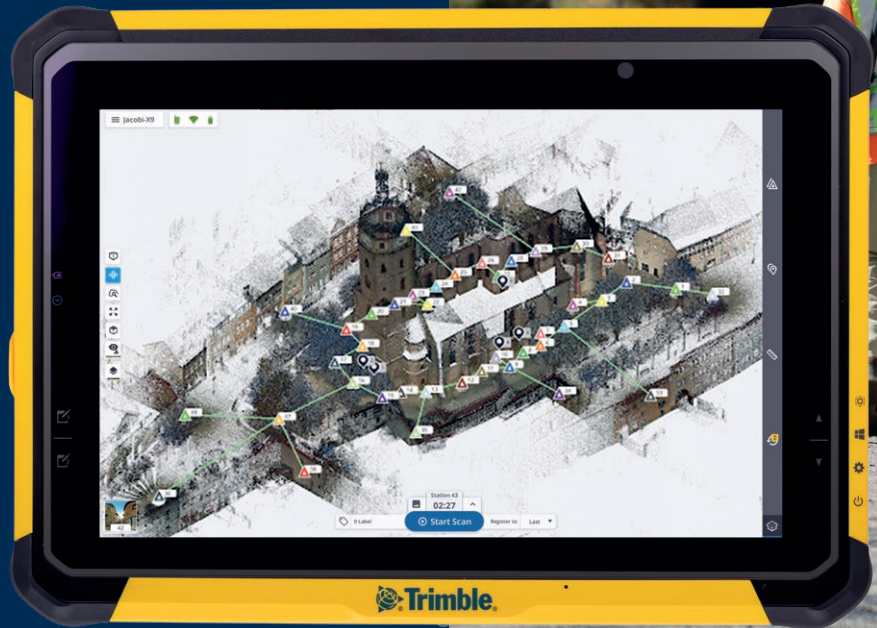


TABLETA

Trimble T10x

Maneje con confianza conjuntos de datos y flujos de trabajo de escaneo de gran tamaño.



Potente tableta para el procesamiento intensivo de proyectos de escaneo

Potente

Procesador de alto rendimiento con eficiencia energética Intel® Core Serie i7 de décimo tercera generación.

1 TB de almacenamiento, ideal para tareas de escaneo de procesamiento intensivo.

Memoria interna de 32 GB.

Eficiente

Batería de gran capacidad intercambiable en caliente en el campo.

Pantalla táctil capacitiva de 10,1 pulgadas legible a la luz del sol para uso en interiores o en el exterior.

Diseño delgado, liviano y duradero.

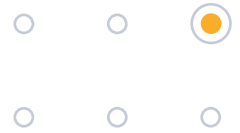
Productiva

Optimizada para su uso con el software de escaneo Trimble® Perspective.

Maneje grandes cantidades de datos y aumente la productividad general del escaneo.



Para más información, visite:
geospatial.trimble.com/t10x



CARACTERÍSTICAS ESTÁNDARES

SISTEMA

Procesador Intel Core i7 de décimo tercera generación
32 GB de RAM
Memoria: 1 TB de almacenamiento ¹
Pantalla LCD de 10,1 pulgadas (256 mm)
Cámara trasera de 8 megapíxeles

SISTEMA OPERATIVO

Microsoft® Windows® 11 IoT Enterprise

COMUNICACIONES

Bluetooth® v5.3
Wi-Fi 802.11ax
USB 3.0 Tipo A, USB-C

ACCESORIOS ESTÁNDARES

Stylus activo
Correa
Adaptador de alimentación AC-DC con cable
Protector de pantalla

ACCESORIOS OPCIONALES

Correa para el hombro
Maleta de transporte
Kit de cargador de 1 batería
Stylus activo
Baterías intercambiables en caliente

ESPECIFICACIONES TÉCNICAS

ESPECIFICACIONES MEDIOAMBIENTALES

Temperatura²

Funcionamiento	De -10 °C a +60 °C (de 14 °F a 140 °F)
Almacenamiento	De -55 °C a +70 °C (de -67 °F a +158 °F)
Humedad	0%–90% sin condensación MIL-STD-810H, Método 507.6, Procedimiento II (ensayo en condiciones cíclicas de humedad)
Protección contra la intrusión de agua y polvo	IP65 (con las compuertas de acceso al puerto cerradas)
Golpes y caídas	MIL-STD-810H, Método 516.8, Procedimientos I, IV

ESPECIFICACIONES TÉCNICAS

ENTRADA Y SALIDA

Interfaz del usuario	Botón de encendido/apagado, teclas de función programables, LED de estado de la batería, interfaz de brillo de la pantalla
Pantalla	Retroiluminación LED, resistente a rayaduras
Tamaño	256 mm (10,1 in) multitáctil
Resolución	1920 x 1200 px
Brillo	800 Nits
Audio	Micrófono y altavoz integrados
Entrada/Salida (I/O)	USB-C con carga PD, USB 3.0 tipo A
Cámara digital	8 MP (trasera)

CARACTERÍSTICAS FÍSICAS

Tamaño	198 x 279 x 20 mm (alto, ancho y profundidad)
Peso	1,4 kg
Batería	De 8000 mAh, intercambiable en caliente ³

ADAPTADOR AC/DC

Entrada	100–240 V AC
Salida	20 V, 3'25 A, 65 W, Tipo-C

GNSS

GPS, QZSS, GLONASS, Galileo, BeiDou

- La memoria total utilizable será menor dependiendo de la configuración real del sistema.
- Para la seguridad de la batería y una funcionalidad y rendimiento óptimos, el rango de temperatura de uso recomendado es de -10 °C a +45 °C (14 °F a 113 °F).
- El funcionamiento de la batería y los tiempos de recarga variarán según diversos factores, entre ellos, el brillo de la pantalla, las aplicaciones y funciones, la gestión de alimentación, el acondicionamiento de la batería y otros parámetros de configuración y preferencias.

Las especificaciones están sujetas a cambios sin previo aviso.



Contacte hoy mismo a su distribuidor local Trimble para obtener más información

AMÉRICA DEL NORTE
Trimble Inc.
10368 Westmoor Dr
Westminster CO 80021
EE.UU.

EUROPA
Trimble Germany GmbH
Am Prime Parc 11
65479 Raunheim
ALEMANIA

ASIA-PACÍFICO
Trimble Navigation
Singapore PTE Limited
3 HarbourFront Place
#13-02 HarbourFront Tower Two
Singapore 099254
SINGAPUR

